

市教委
提示

産振・定通手当削減^{月額}産振30,000円、定通18,000円に 一方で、クラブ指導手当の増額

市教委提示の案

青陵中等教育学校の勤務条件について

- 勤務時間及び休憩時間
 教育職員及び県費負担事務職員の勤務時間は以下のとおりとしたい。
 始業時刻 8時20分 終業時刻 17時5分
 休憩時間(前期課程学級担任)
 12時40分から13時05分
 及び 16時10分から16時30分
 (上記以外) 12時15分から13時00分
- 教育職員の適用給料表
 市費負担教育職員は、教育職給料表(一)とし、県費負担教育職員は教育職給料表(二)としたい。
- 被服について
 中学校教育職員に貸与しているものと同一としたい。

仙台大志高等学校について

教育職員の勤務時間は、次の通りとしたい。

- A 勤務
 始業時刻 9時00分 終業時刻 17時45分
 休憩時間 12時35分から13時20分
- B 勤務
 始業時刻 13時00分 終業時刻 21時45分
 休憩時間 16時55分から17時40分

諸手当の見直しについて

(1) 定時制通信教育手当

	現行	宮城県	案	実施日
管理職以外	給料月額×10%	給料月額×6%	18,000円	平成22年4月
管理職	給料月額×8%	給料月額×4%		

(2) 産業教育手当

	現行	宮城県	案	実施日
下記以外	給料月額×10%	給料月額×6%	30,000円	平成21年4月
定時制通信教育手当受給者	給料月額×6%	給料月額×3%	18,000円	

(3) 特殊勤務手当(教員特殊業務手当)

	現行	案	
		21年度	22年度
① 修学旅行等又は対外競技大会等の泊を伴う引率	1,700円	2,000円	3,400円
② 週休日、休日の対外競技大会等の引率	1,700円	1時間1,000円 (3,000円上限)	1時間1,000円 (5,000円上限)
③ 週休日、休日の部活動指導	1,200円		

10月7日、市教委より高教組に対し、新しい学校の勤務条件と、諸手当見直し案が提示されました=右表。市教委は、「今まで国や県の動きと均衡させ改善を図ってきたが、見直しは避けられない。県に合わせた削減を図りたい」「全体での上げ下げを行ったが、士気の低下を望まない。バランスの取り方だ」と説明。既に県が産振・定通手当の削減をしておりますが、文科省の「メリハリのある教員給与体系の実現」路線が見え隠れしています。

執行委員会で対案を出すべく論議をしておりますが、良い知恵があれば出して頂きたいと思います。

■勤務条件

青陵……帰りの集いが4:05終了。職員会議の時間も十分とれず、残業の常態化が心配。大志……臨時職員会議への対応が十分できるか心配。

■産振手当

現行10%から定額の30,000円に。県の6%より高いが、中高年層で減額が大きい。

■定通手当

現行の10%、県の6%よりはるかに低い18,000円の提示。県(昼)の3%に引っ張られた形に。

■定通・産振併給

現行16%が定額の36,000円と大幅減額。県の9%より若年層で良いが、高年層で減額。

■特勤手当

軒並み増額される。クラブ指導手当は1,200円が1時間1,000円となり5,000円上限となる。

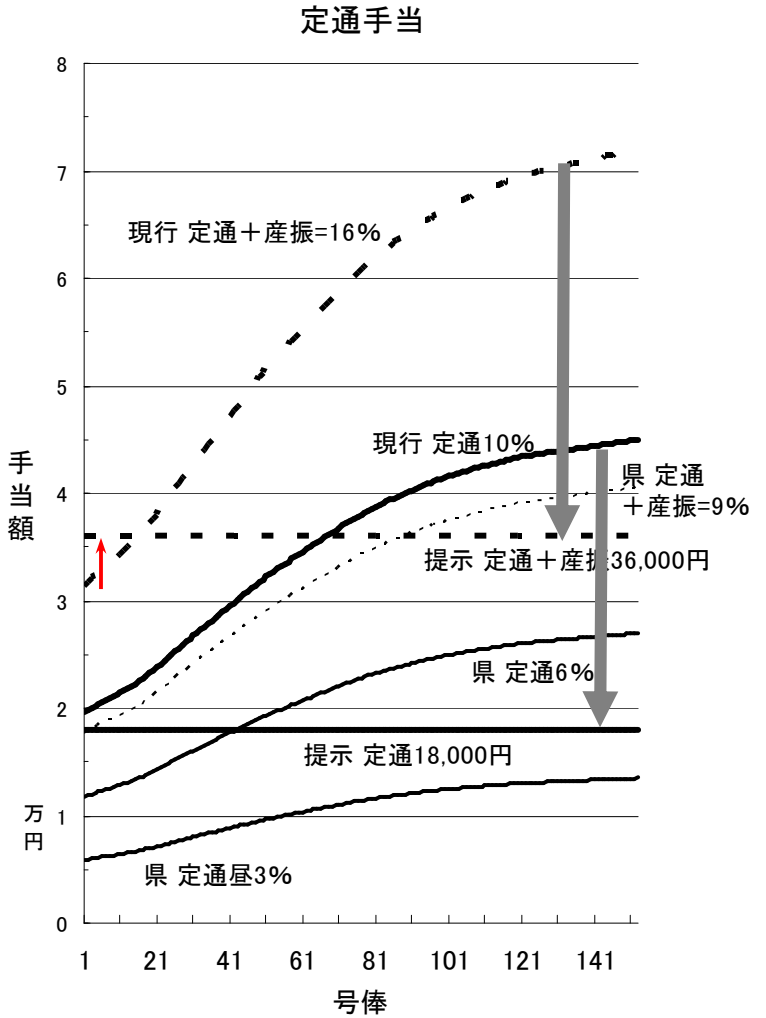
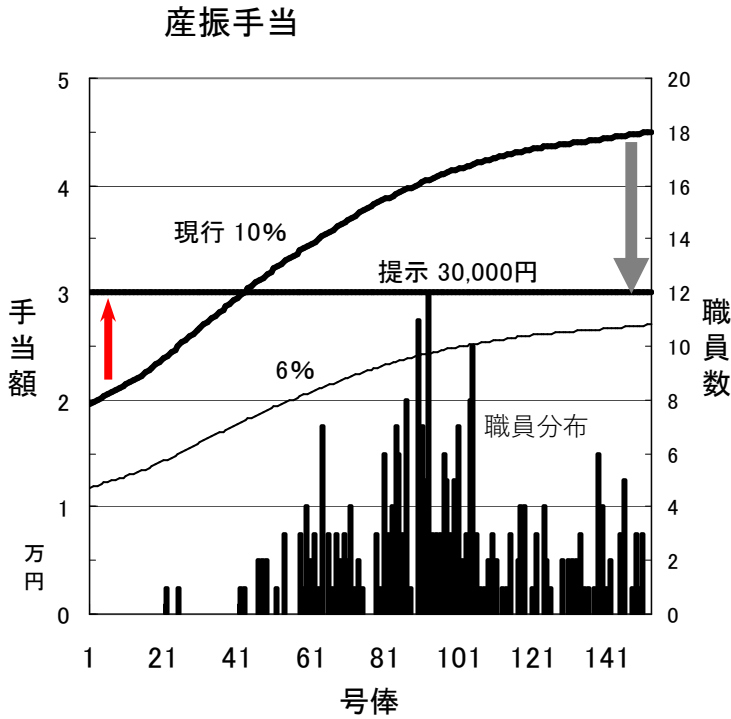
今後、義務教育等教員特別手当の0.8%削減、人事委員会勧告の月例給0.35%カットも予定されております。

説明会の開催

各学校において説明会を開催し、先生方の意見を伺いたいと思いますのでよろしくお願い致します。

日時=
場所=

比較グラフ



最大(定通・産振手当併給者) 月35,000円も減額

号俵	給料月額	現行と提示案の比較(月額)		
		産振手当	定通手当	定通手当+産振手当併給
21	229,600	6,122	△ 5,878	△ 2,205
41	284,800	381	△ 11,619	△ 11,390
61	333,300	△ 4,663	△ 16,663	△ 19,461
81	373,800	△ 8,875	△ 20,875	△ 26,200

■ 県・市の産振・定通手当の比較

対象	宮城県			仙台市	
	現行(当時)	提示	妥結	現行	提示案
産業教育手当		10%	5%	6%	10%
	定通手当併給者	6%	3%	3%	6%
定時制通信教育手当	夜間部	10%	5%	6%	10%
	昼間部	10%	0%	3%	
	管理職手当併給	8%	4%	4%	8%

■ 教員特殊業務手当の比較

文部科学省の予算案	県教委の提示内容(08.9.24)	市教委の提示(08.10.7)
・部活動手当の倍増(土日4時間) 1,200円→2,400円	・部活動指導業務手当 1,200円→2,400円	週休日, 休日の部活動指導 1,200円→ H21度 1時間1,000円(3,000円上限) H22度 1時間1,000円(5,000円上限)
・修学旅行等引率指導業務(8時間程度) 1,700円→3,400円	・修学旅行等引率 1,700円→3,400円	修学旅行等又は対外競技大会等の泊を伴う引率 1,700円→ H21度 2,000円 H22度 3,400円
・対外運動競技等引率指導業務(8時間程度) 1,700円→3,400円	・対外運動競技等引率指導業務 1,700円→3,400円	週休日, 休日の対外競技大会等の引率 1,700円→ H21度 1時間1,000円(3,000円上限) H22度 1時間1,000円(5,000円上限)

②諸手当

説明会の開催

このような状況をふまえ、高教組として説明会を開催し先生方のご意見を伺いたいと思います。説明会は下記のように予定しておりますので、是非ご参加下さい。

日時 = 11月17日(月) 5:11~(15分程度)
場所 = 建築科融合室(実習棟南棟3階)

現行と提示案の比較

	対 象	宮城県			仙台市	
		支給額			支給額	
		現行 (当時)	提示	妥結	現行 (当時)	提示案
産業教育 手当		10%	5%	6%	10%	30,000円
	定通手当併給者	6%	3%	3%	6%	18,000円
定時制通 信教育手 当	夜間部	10%	5%	6%	10%	18,000円
	昼間部	10%	0%	3%		
	管理職手当併給	8%	4%	4%	8%	